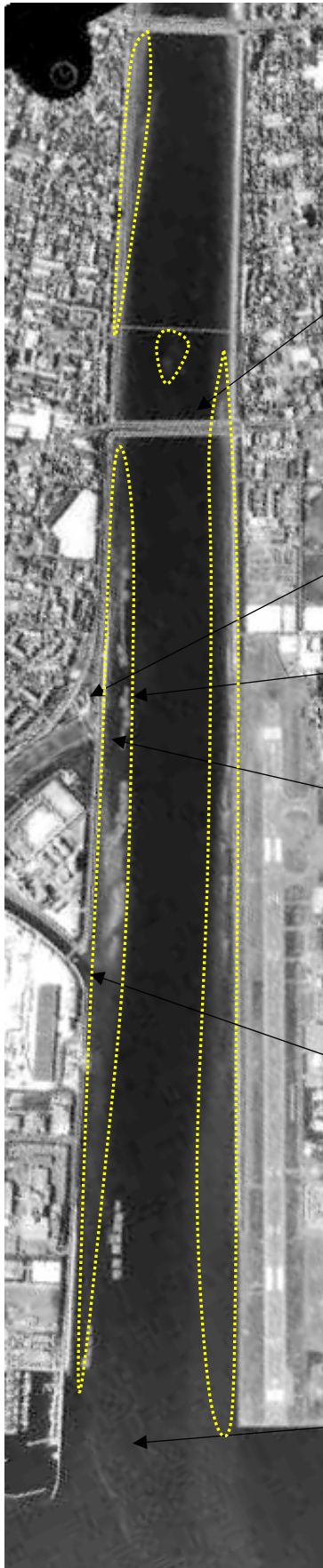


B03c 太田川放水路地図(下流域)

Ohtagawa Drainage : Lower Area

下流域は、川幅も広くコンディションが良ければ快適だが、河口に近く、コンディションが崩れるときはひどく、河口に近いと、うねりも出る。



庚午橋 [水門+6420m/800m+艇庫]: これを境に上・下流で波況が異なることが多い。橋上からの釣りに注意



広大, 工大 & 工大高, 皆実高, 修道大の艇庫が集まる。



カキ筏と杭: 庚午橋から下流の右岸側はカキ筏の繋留地となっている。左岸はカキヒビの杭が多く、要注意。



発艇場: コンクリート護岸に階段。広島西飛行場: 地方の空港を結ぶ小さなコミューター便のみとなった。

御幸川: 奥が草津旧港の名残で湾になっており、繋留船が多く出入りも結構あるので、往来に要注意。

河口付近: 海からの波, うねりが入ってきてコンディションはあまりよくない。河口右岸には草津港もあり、漁船の往来があるので注意が必要。

河口(左岸滑走路端) [水門+8960m/1740m-艇庫]

河口(右岸灯台) [水門+9120m/1900m-艇庫]